

# 2011 | 2015

*un Loir-et-Cher...*



Il y a un an la nouvelle équipe de la CCI de Loir-et-Cher mettait en place des commissions thématiques composées de membres élus, associés, de conseillers techniques et de dirigeants d'entreprises pour élaborer le programme de cette mandature.

Ce document synthétique est le fruit de ce travail de réflexion qui a permis de dégager **4 axes stratégiques**

**et 20 engagements** qui guideront notre action sur les 4 prochaines années. Ils intègrent l'indispensable proximité avec les entreprises, la nécessité de s'adapter à une économie mondialisée et l'obligation de renforcer l'attractivité de notre département.

Acteur connu et reconnu du développement économique, la CCI de Loir-et-Cher, œuvrera auprès de ses partenaires pour rassembler toutes les énergies afin d'insuffler une nouvelle dynamique à nos entreprises et accroître la richesse économique du territoire, tout particulièrement en ces périodes difficiles.

Plus **conquérant**, plus **performant**, plus **groupé** et plus **séduisant**, voilà l'ambition que nous voulons vous faire partager.

Je vous en souhaite une bonne lecture.



**Yvan Saumet**  
**Président de la CCI Loir-et-Cher**



# 1. un Loir-et-Cher...

## + conquérant

*Dans un contexte de concurrence territoriale, la CCI s'engage, aux côtés de ses partenaires, pour développer les entreprises de demain.*

### **Nos engagements :**

- **Amener le Loir-et-Cher parmi les 10 premières destinations touristiques françaises**
- **Aider l'industrie à se positionner sur les marchés et les technologies d'avenir**
- **Porter le développement de filières de l'économie verte**
- **Augmenter le taux de pérennité des entreprises créées**
- **Détecter de nouveaux métiers et gisements de performances dans les entreprises**

### **Nos actions :**

- ✓ **Accompagner la professionnalisation des acteurs du tourisme**
- ✓ **Favoriser le rapprochement des entreprises avec les centres de compétences et de recherche**
- ✓ **Développer le suivi post création de façon pro-active par une offre adaptée**



# 2. un Loir-et-Cher...

## + performant

La CCI s'engage à faire de l'innovation et du marketing les leviers de développement des entreprises.

### Nos engagements :

- **Augmenter le taux de création des porteurs de projets**
- **Générer l'appropriation des progrès du commerce**
- **Amplifier la performance collective de l'industrie touristique**
- **Permettre aux entreprises d'augmenter la valeur innovante de leur offre**
- **Accompagner les PME dans la conduite anticipée de leur gestion des ressources humaines**

### Nos actions :

- ✓ **Détecter et suivre les porteurs de projet à fort potentiel**
- ✓ **Sensibiliser les commerces au marketing, aménager les points de vente et intégrer la responsabilité sociale des entreprises**
- ✓ **Participer au développement du Tourisme Durable**
- ✓ **Former les PME au management de l'innovation**

# 3. un Loir-et-Cher...

## + groupé

Dans un monde *en mutation*, la CCI s'engage à développer la mise en réseau des entreprises pour favoriser le *travail collaboratif*.

### **Nos engagements :**

- **Renforcer la performance de l'industrie par des démarches inter-entreprises**
- **Concrétiser la prise collective de responsabilité écologique et sociétale des entreprises**
- **Déployer des coopérations entre le commerce et le tourisme**
- **Ancrer davantage les sites touristiques dans leur territoire**
- **Instaurer une dynamique collective de recrutement dans les écoles**

### **Nos actions :**

- ✓ Favoriser les échanges et bonnes pratiques organisationnelles avec les clubs d'entreprises
- ✓ Développer et soutenir de nouvelles filières d'entreprises
- ✓ Accompagner les entreprises dans la maîtrise énergétique
- ✓ Poursuivre les actions de découverte des métiers

# 4. un Loir-et-Cher...

## + séduisant

Pour *renforcer l'attractivité du territoire* et de son environnement économique, la CCI s'engage à mettre en oeuvre des *solutions novatrices*.

### Nos engagements :

- **Servir la différenciation sectorielle et éco-responsable des zones d'activités**
- **Porter des initiatives immobilières innovantes**
- **Impliquer le commerce de proximité dans les circuits courts**
- **Multiplier les opportunités de captage des flux touristiques**
- **Susciter l'envie de créer et reprendre des entreprises**

### Nos actions :

- ✓ Acquérir des réserves foncières pour réaliser les futures zones d'activité
- ✓ Engager une action de marketing territorial pour valoriser le département
- ✓ Renforcer l'attractivité du forum création reprise d'entreprise co-organisé avec la CMA
- ✓ Poursuivre les actions sur les circuits de distribution avec la Chambre d'agriculture





Les élus  
de la CCI  
Loir-et-Cher

**32 membres titulaires** (photo)  
**dont 12 composent le bureau**

■ **Yvan SAUMET**

Polyclinique - LCSV

■ **Jean-Baptiste ANGINOT**

Ecofit - Vendôme

■ **Jocelyn MATHIEU**

Mathieu Sports - Vendôme

■ **Annick CHARBONNIER**

Ets Charbonnier - Romorantin

■ **Francis MINIER**

Ets Minier - Naveil

■ **Alain ROBERT**

Socogep - Vineuil

■ **Sébastien LEMAIRE**

Cogeprint - Blois

■ **Jean-Luc CHIRON**

Sanipousse - LCSV

■ **Philippe GAUTHIER**

La Thibaudière - Blois

■ **Michèle THIERCÉLIN**

BSAI - Blois

■ **Paul SEIGNOLLE**

Sidamo - La Chaussée St Victor

■ **Gilles NOYANT**

Anett II - La Chaussée St Victor

**Frédéric SAUSSET**

Cachadis - Blois / Vendôme

**Caroline SIMIER**

Simier Fleurs - Montrichard

**Anne CHAVIGNY**

CPS - Romorantin

**Jean-François HUET**

Sobledis - Blois

**Jacques GAUTIER**

Revêtements de sols - Blois

**Agnès DE FREITAS**

Ets De Freitas - Blois

**Philippe BARDOZ**

St Michel - Contres

**Laurent BEAUGET**

H. Lefort - Blois

**Michel LOMBARD**

MBDA France - Selles St Denis

**Henri MAGNAUD**

IDI Composites Intern. - Vineuil

**Catherine SIMON**

ADCS - Salbris

**Jean-Michel SEMELIER**

Endel - St Laurent Nouan

**Henri-Pierre GIRARDOT**

Ets Girardot - Chissay

**Alain COURTOIS**

Sermatec - Vineuil

**Anthony FOURNIER**

CF Embal - Fontaines en Sologne

**Rémi LEMAIRE**

Conseil expertise et associés - Blois

**Daniel RAVINEAU**

Daniel Ravineau Audit - Blois

**Gilles MARTINET**

Auberge du Centre - Chitenay

**Pascal GERMOND**

Assureur - Mer

**Florence GIRAudeau**

Conseil Flo - Blois

**16 membres associés**

**Jacques BONNEVILLE**

Matra Automobiles - Romorantin

**Evelyne BOUDOUIN**

Parc des Alicourts - Pierrefitte/

Sauldre

**Bruno BOULAY**

Testard - Villebarou

**Olivier DELPRAT**

Storengy - Chémery

**Jacques DENARIER**

Sorec - Pruniers-en-Sologne

**Charles DUPONT**

American Car Wash - Blois

**Cyrille HENNAULT**

Maison et services - Blois

**Olivier JOLLET**

Vega Industrie - St-Laurent-Nouan

**Eugène LEBRET**

AE2 Bâtiment - Blois

**Laurent MICHAUD**

Center Parcs - Chaumont/Tharonne

**Jean-Christophe PERRUCHOT**

Stal Industrie - Romorantin

**Michel PILLEFER**

BRO - Blois

**Emmanuel RAYNAUD**

Les Petites Marie - Blois

**Thierry ROGER**

Le Bistrot de Léonard - Blois

**Pierre THIERCÉLIN**

BSAI - Blois

**Philippe THIOLAT**

Thiolat - Blois

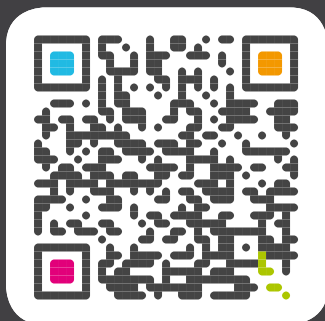
# CCI Direct

02

54

446

447



[www.loir-et-cher.cci.fr](http://www.loir-et-cher.cci.fr)

[contact@loir-et-cher.cci.fr](mailto:contact@loir-et-cher.cci.fr)

**Antenne de Vendôme**  
10 Place Saint Martin  
Passage de l'Imprimerie  
41100 Vendôme

**CCI Loir-et-Cher**  
Maison des Entreprises  
16 rue de la Vallée Maillard  
41018 Blois cedex

**Antenne de Romorantin**  
34/36 Rue des Limousins  
41200 Romorantin-Lanthenay

