

PERFORM[!]

Industrie

CENTRE-VAL DE LOIRE

**Vous êtes
une entreprise ?**
du Centre-Val de Loire

et vous souhaitez...

TRANSFORMER
& DÉVELOPPER
votre **activité**

RENFORCER
votre **compétitivité** et votre
performance industrielle

INTÉGRER
de **nouvelles technologies**
et le **digital**

*Le dispositif Perform'Industrie
vous propose un accompagnement
sur mesure !*

EN PARTENARIAT AVEC



AVEC LE SOUTIEN DE



5

EN JEUX MAJEURS



EXCELLENCE OPÉRATIONNELLE



DIFFUSION NUMÉRIQUE



RESSOURCES HUMAINES & COMPÉTENCES



INTÉGRATION TECHNOLOGIQUE



EXCELLENCE ENVIRONNEMENTALE

PERFORM'Industrie

CENTRE-VAL DE LOIRE

POURQUOI ?



ACCÉLÉRER

votre transformation et la réalisation de vos projets

DISPOSER

d'une vision stratégique des potentialités
de l'industrie du futur pour votre entreprise

RENFORCER

votre modèle économique en y intégrant
de nouvelles utilités

ÉTUDIER

l'intérêt d'une nouvelle technologie au regard
de votre activité et de vos marchés

ÊTRE PLUS AGILE

dans votre organisation

TESTER

une nouvelle technologie avant investissement

ANTICIPER

l'arrivée d'une nouvelle technologie
pour mieux l'intégrer

POUR QUI ?



LES ENTREPRISES

(non contrôlées par un grand groupe)

de la **région Centre-Val de Loire** et exerçant une activité
industrielle ou de services aux industries.

COMMENT ?

Une démarche pragmatique, adaptée à votre entreprise, en agissant sur des leviers de compétitivité et de croissance.

Un accompagnement dispensé par des experts en :

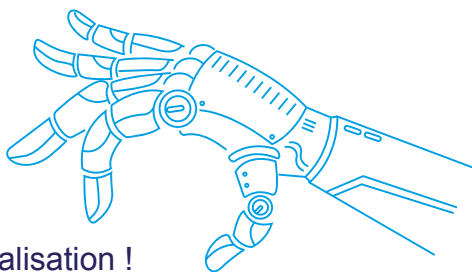
- *Performance industrielle RH et organisation,*
- *Transformation numérique et technologique,*
- *Efficacité technologique et environnementale.*

Et bénéficiant d'un **soutien financier** de l'État et de la Région Centre-Val de Loire.

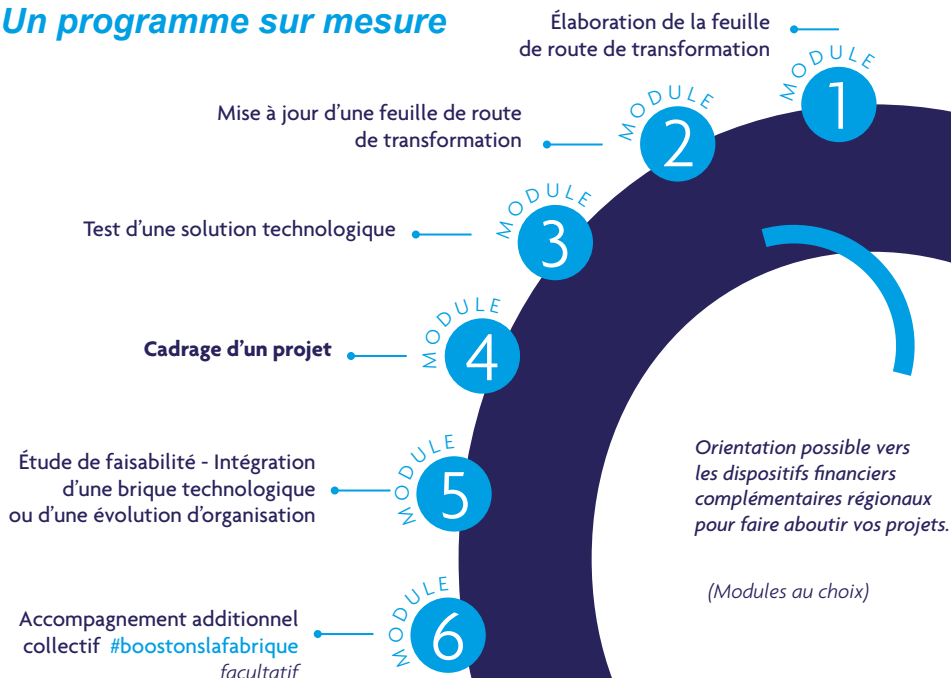
Vous avez un projet ?

Perform'Industrie

vous accompagne dans sa réalisation !



Un programme sur mesure



ILS TÉMOIGNENT

« Les formations à la conduite du changement ont été vraiment profitables. J'ai apprécié de pouvoir prendre le temps d'être formée avec mes collaborateurs. Cela m'a permis de les découvrir en dehors des situations de pression quotidienne liées à une productivité immédiate ou quasi immédiate. J'ai également pu me nourrir des échanges avec les autres entreprises participantes et partager leur expérience. »

Emmanuelle Payot, AMIPI Tours

« J'ai repris la société GRI, spécialisée dans la conception et la fabrication de menuiserie aluminium, en novembre 2017. Afin de dynamiser cette entreprise, j'ai rejoint le programme Industrie du futur et me suis fait accompagner par des consultants. En intégrant mes équipes dans la démarche, nous avons obtenu l'adhésion de tous au projet. Après la phase de réimplantation de nos ateliers et l'installation de nouvelles machines, nous allons maintenant poursuivre en

travaillant sur la montée en compétences des salariés et la mise en place d'un ERP. L'accompagnement dont je bénéficie me permet de me conforter dans les choix stratégiques imaginés, de limiter la "solitude" du dirigeant de PME et de gagner en efficacité. »

Guillaume de La Roche Aymon, GRI

« Nous avons souvent tendance à travailler seuls dans notre coin, et ce d'autant plus dans les PME où nous ne prenons pas le temps de nous poser et d'aller voir ailleurs les bonnes pratiques. Ces démarches d'accompagnement répondent à cette problématique. Ainsi, Patrick Giraud, responsable industriel de RAIGI, a pu construire un réseau de pairs pour échanger sur la mise en place d'actions Industrie 4.0. »

Olivier Perrier, RAIGI

	Nombre de jours	Coût global	Participation de la Région*	Participation de l'entreprise
MODULE 1	7 jours	7 700 € HT	5 200 € HT	2 500 € HT
MODULE 2	2 jours	2 200 € HT	1 550 € HT	650 € HT
MODULE 3	Assiette max. de 13 300 € HT dont min. 3 jours d'AMO			5 000 € HT
MODULE 4	2 jours	2 200 € HT	1 550 € HT	650 € HT
MODULE 5	5 jours	5 500 € HT	3 800 € HT	1 700 € HT
MODULE 6	Collectif	3 500 € HT	1 500 € HT	2 000 € HT

* Net de charges.



CONTACT

Jérôme Kirmann

Cetim Centre-Val de Loire

jerome.kirmann@cetimcentrevaldeloire.fr

06 07 18 60 58

www.performindustrie.com